

SELVOLINE® STREET-LOCK

La barriera antisfondamento per blocchi stradali temporanei



METTI IL LUCCHETTO ALLA TUA STRADA

PATENTED

Transenna ad arco
in acciaio alta
qualità zincato

Peso complessivo inferiore alla
tonnellata per permettere la
movimentazione con transpallet

73 cm

Arco in tubo tondo

Predisposizioni per
il sollevamento

970 kg

Fornita con 12 gemme
catarifrangenti ø60 mm

37 cm

Zavorra quadrata
in calcestruzzo
armato

118 cm

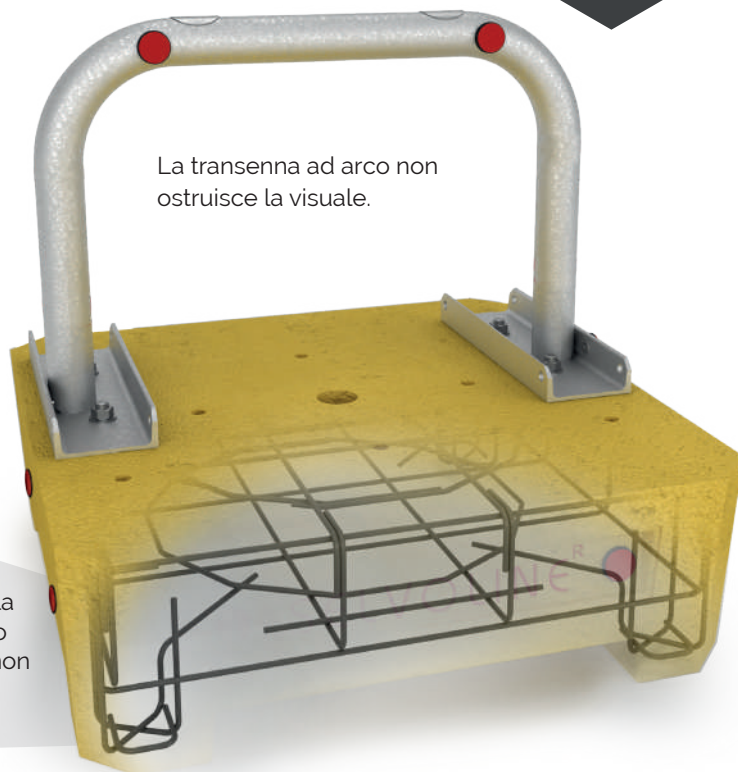
La barriera viene fornita
con **RELAZIONE TECNICA**
illustrativa contenente:
relazione sui materiali
impiegati, piano di
manutenzione e azioni
di riferimento e con LIBRETTO
USO E MANUTENZIONE.



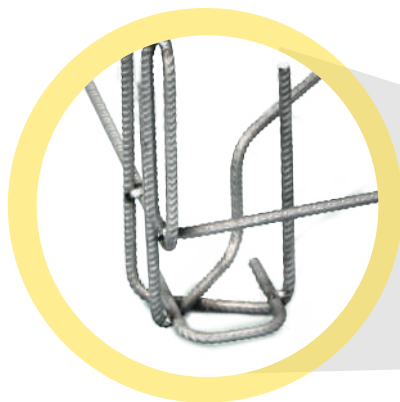
SICURO

ARMATURA
INTERNA
ED ALTA
VISIBILITÀ

STREET-LOCK è la **barriera stradale** **antiterrorismo** brevettata di Selvoline®, progettata e realizzata per impedire l'accesso a zone pedonali a **veicoli di qualsiasi dimensione**. La zavorra è in calcestruzzo armato, fornita standard di colore giallo ad **alta visibilità**. La transenna antisfondamento è in **acciaio alta qualità zincato** di 9 cm di sezione e alto spessore, fissata saldamente alla zavorra tramite viti M24.



La transenna ad arco non ostruisce la visuale.



L'armatura aumenta la resistenza al rifollamento dei fori, la compressione ed il taglio dei piedi, per cui i piedi non possono in alcun modo sbriciolarsi.



**PIEDE GOMMATO
PER PAVIMENTI
DELICATI**

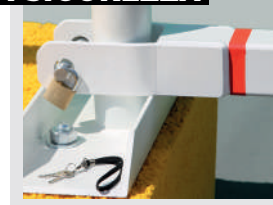


**DISTANZIALE DI
UNIONE FISSATO
CON VITI M24**



**BARRE FILETTATE
M27 PER VINCOLARE
PIÙ ZAVORRE IMPILATE**

**BARRA CON
LUCCHETTO
DI SICUREZZÀ**



PRATICO

**FACILE
MOVIMEN-
TAZIONE
ANCHE
MANUALE**

Le normative vigenti per la gestione della sicurezza antiterrorismo durante gli eventi pubblici obbligano all'adozione di **elementi fisici che impediscano l'accesso dei veicoli alle aree pedonali.**

Per movimentare le barriere in commercio servono camion con gru con portata superiore a 75 q a pieno carico, mezzi che per circolare nei giorni festivi hanno bisogno di **permessi speciali.**

STREET-LOCK, la barriera antisfondamento di **Selvoline®**, può essere invece **movimentata anche manualmente con un transpallet nel luogo della manifestazione.**



Dimensioni ottimizzate per caricarne due affiancati sul cassone di un autocarro (larghezza del vano di carico 240 cm).



La lunghezza della barra tra le zavorre permette l'accesso ai mezzi autorizzati:

- autocarri con barra da 235 cm
- autoarticolati con barra da 280 cm
- mezzi di soccorso con barra da 350 cm
- trasporti eccezionali con la barra da 450 cm.



FLESSIBILE

La forma di STREET-LOCK permette l'abbinamento di più elementi fra loro.

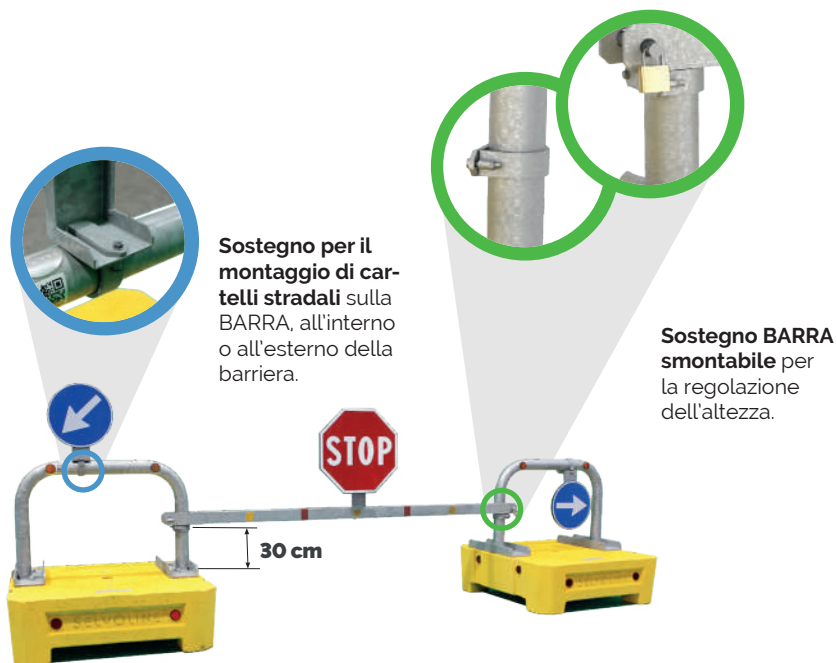
Le zavorre possono essere saldamente sovrapposte e unite tramite barre in acciaio per aumentarne l'impatto e la visibilità.



Possibilità di **vincolare** tra loro più **STREET-LOCK** impilati.



Possibilità di unire fra loro più **STREET-LOCK** affiancati.



Sostegno per il **montaggio di cartelli stradali** sulla **BARRA**, all'interno o all'esterno della barriera.

Sostegno **BARRA smontabile** per la **regolazione dell'altezza**.

BARRA da 235 cm per il passaggio di autocarri, **da 280 cm** per autoarticolati, **da 350 cm** per i mezzi di soccorso e **da 450 cm** per mezzi eccezionali.

Esempio di installazione di 2 STREET-LOCK con barra da 235 cm, destinati alla regolamentazione e al divieto di accesso in un'area di mercato. L'apertura della barra, mediante chiave in dotazione alla Polizia Municipale, consente la rapida e agevole riattivazione della viabilità.



SELVOLINE®

SELVOLINA È MOLTO PIÙ DI UNA CARPENTERIA METALLICA.

Dal 1977 offre una gamma completa di prodotti tra cui tralicci in acciaio, pedane, palchi e tribune, coperture e gazebi. Strutture sicure, modulari, pratiche e robuste, garantite dalla qualità del MADE IN ITALY.



SELVOLINA s.a.s.

Contrada Selvole, 29 - 46042
Castel Goffredo (Mantova) - ITALY
Tel. (+39) 0376 779307
Email selvoline@selvoline.com

www.selvoline.com

- **QUALITÀ
ISO 9001**
Sistema di gestione per la qualità,
ottenuta nel 2013.
- **SALDATURA
ISO 3834-2**
Requisiti di qualità per la saldatura
e la fusione dei materiali metallici.
- **CONTROLLO PRODUZIONE
EN 1090-1**
Requisiti tecnici per l'esecuzione
di strutture in acciaio e alluminio.
- **CENTRO DI TRASFORMAZIONE
ACCIAIO**
Autorizzazione Ministeriale,
ottenuta nel 2014.

