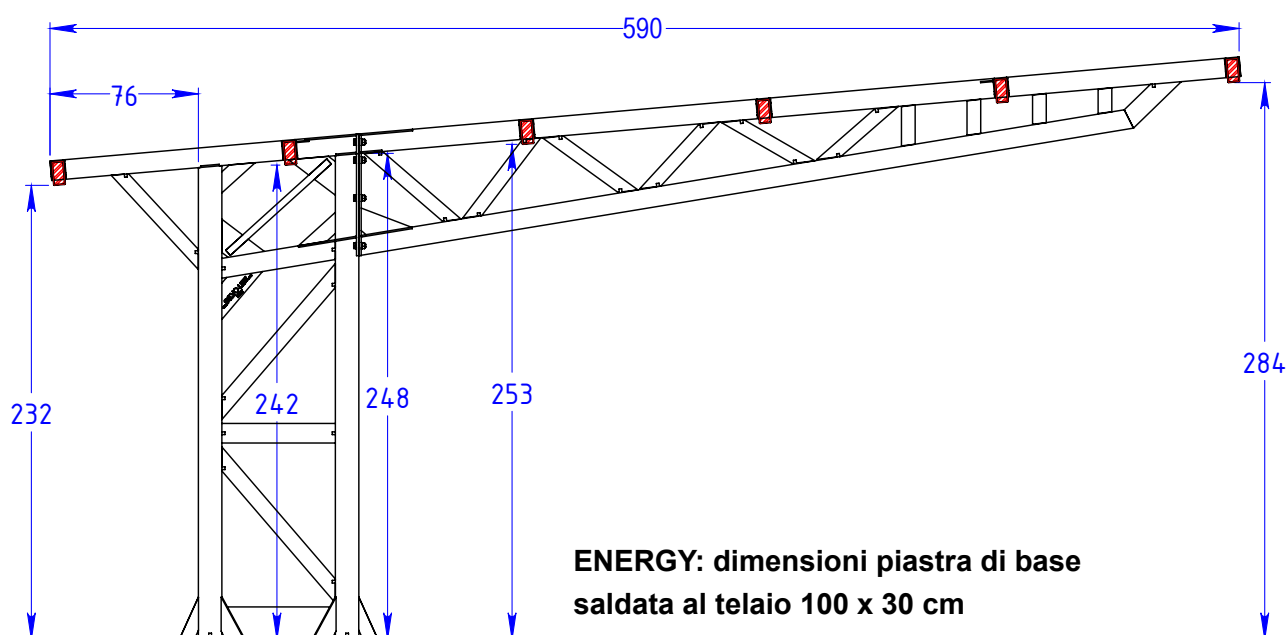


Struttura in acciaio alta qualità zincato a caldo, modulare, profondità di 5,90 m, passo 5 m, inclinazione 5° e pendenza 9%. La pensilina Energy può essere composta da uno o più moduli. Ogni modulo è ottimizzato per la copertura di due auto. Struttura progettata in base alla normativa NTC 2018, idonea a sostenere carichi accidentali fino a 160 kg/m².

Nelle zone con carichi superiori sono possibili progettazioni specifiche.

La pensilina Energy può essere fornita con tutte le coperture in dotazione al modello "Primavera" e con copertura in pannelli coibentati.

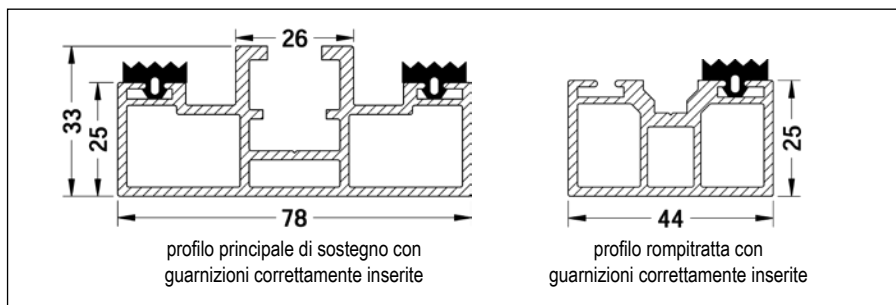
Fissaggio al suolo su plinti in cemento armato con piastre di fondazione, munite di tirafondi, annegate all'interno dei plinti stessi. Dimensioni indicative del plinto da verificare in base al luogo di installazione, alla geologica e all'esposizione al vento: ~ 240 x 120 cm, profondità 90 cm.





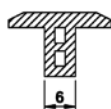
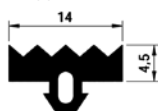
PROFILI IN ALLUMINIO e GUARNIZIONI SELVOLINE® (per fissaggio pannelli)

Brochure con specifiche tecniche a richiesta

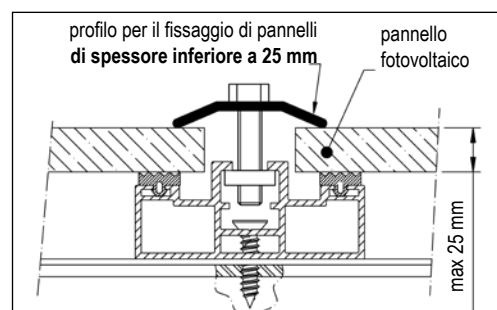
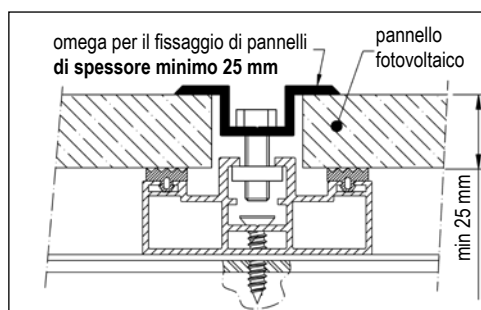


Nella foto, si evidenzia come il profilo di sostegno, funge anche da convogliatore delle acque piovane o di condensa

guarnizione per appoggio pannelli



PROFILO DISTANZIALE in gomma da inserire tra i pannelli sul lato inclinato



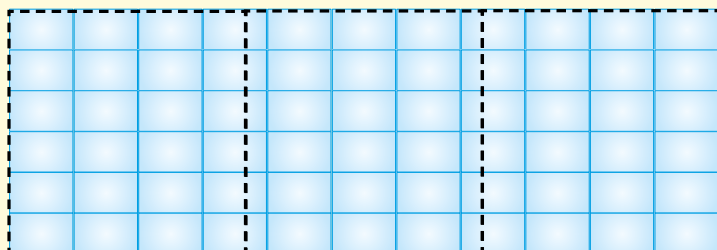
Lo staff Selvolina dopo aver valutato attentamente le problematiche per il corretto montaggio dei pannelli fotovoltaici, ha studiato, progettato e realizzato **profili in alluminio e guarnizioni**, ideali per pensiline e tettoie.

VANTAGGI: se i pannelli fotovoltaici su profili Selvoline® vengono montati correttamente si ottiene l'impermeabilità totale.

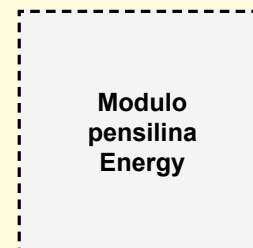
Il profilo rompitratta è indispensabile quando i pannelli fotovoltaici non sono garantiti per la portata della neve.

Le dimensioni della pensilina vengono adeguate in base alle misure dei pannelli fotovoltaici.

Schema di una pensilina formata da 3 moduli



Esempio della disposizione dei pannelli:



Quando la pensilina è formata da più moduli i pannelli fotovoltaici vanno posizionati in continuo.

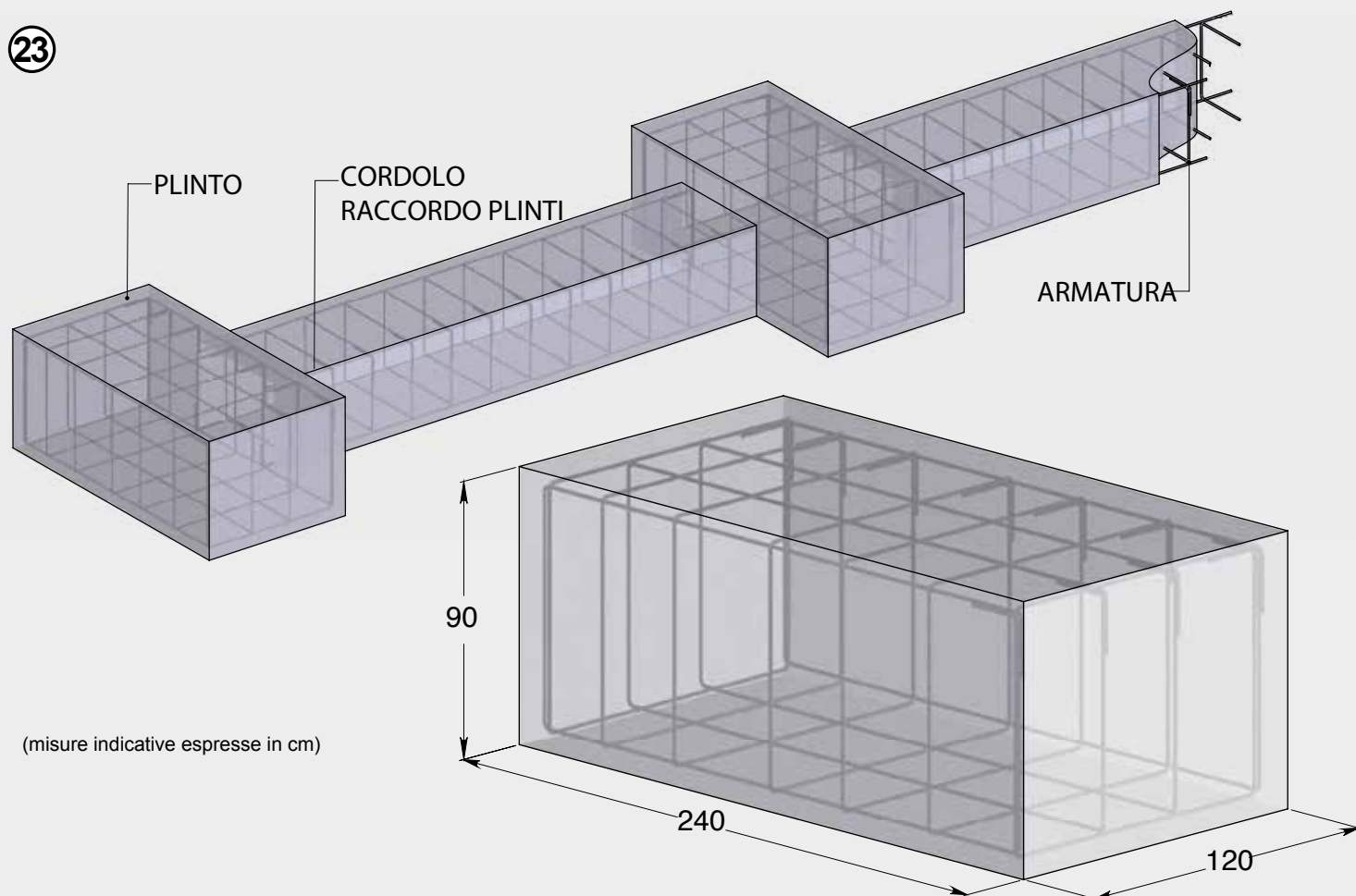
Pannello areato nella parte sottostante = massimo rendimento.

Evitando l'applicazione di un manto impermeabile nella parte sottostante, il pannello fotovoltaico rimane areato e quindi la resa è massima.

INDICAZIONI ED ESEMPI PER IL FISSAGGIO AL SUOLO

FONDAZIONI PER STRUTTURE PROGETTATE CON COLLEGAMENTI IN BASE ALLA NORMA NTC 2018

23



Iter burocratico per installazioni permanenti in ottemperanza alle NTC 2018, a cura del tecnico incaricato:

Richiesta preliminare all'ufficio tecnico comunale per capire se l'installazione dell'opera è consentita e con quali prescrizioni.

Se l'intervento è urbanisticamente ammissibile si deve effettuare comunicazione asseverata (CILA) o, quasi sempre, richiedere titolo abilitativo (SCIA o PdC) per intervento di nuova costruzione (previa autorizzazione paesaggistica o altri pareri preventivi, se la zona è sottoposta a vincolo paesaggistico o altro vincolo).

La comunicazione (CILA) o la richiesta di titolo edilizio (SCIA o PdC) deve essere corredata sia da progetto che da dettagli aspetti geometrici, estetici, funzionali e strutturali dell'opera.

Contestualmente si devono effettuare perizie (a cura di tecnico abilitato o utilizzando dati relativi alla zona specifica) del terreno per valutare l'idoneità dell'area su cui verrà realizzata la struttura.

Solo a seguito della comunicazione o dell'ottenimento del titolo abilitativo (e dell'autorizzazione / deposito della progetto strutturale/pratica sismica) è possibile iniziare i lavori.

La pratica sismica è composta, almeno, da: Modulistica Regionale, Elaborati grafici, Relazione/Fascicolo dei calcoli, Relazione sui materiali, Relazione sulle fondazioni, Relazione geologica/geotecnica, Piano di manutenzione, Collaudo / idoneità statica.

L'inizio lavori comporta l'apertura di un cantiere edile con il rispetto degli adempimenti previsti dalle leggi vigenti.

CILA = Comunicazione inizio Lavori Asseverata da un Tecnico

SCIA = Segnalazione Certificata Inizio Lavori (titolo edilizio con il quale tecnico e committente asseverano il rispetto delle leggi, subito attivo - silenzio = assenso anche se il Comune può rivalersi in 30gg)

PdC= Permesso di Costruire (titolo edilizio emesso dal Comune, si deve attendere l'emissione circa 60-90gg)